

### Nawierzchnia wielofunkcyjna - bezpieczna

Nawierzchnia poliuretanowa typu EPDM gr. 45mm

składająca się z 2 warstw:

- mieszanka granulatu EPDM i lepiszcza PU o gr. 10mm
- mieszanka granulatu SBR i lepiszcza PU o gr. 35mm

warstwa klinująca z kruszywa kamiennego pochodzenia magmowego 0/16m gr. 5cm

podbudowa z kruszywa kamiennego pochodzenia magmowego 0/31.5m gr. 15-19cm spadek 0,5%

warstwa odcinająca z piasku gr. 15cm

### SZCZEGÓŁ "B" 1:10

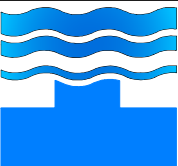
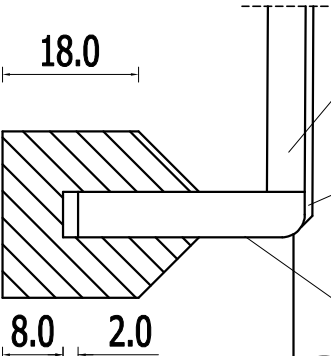
warstwa EPDM 10mm

warstwa SBR 50mm

obrzeże betonowe 6x30x100

na ławie betonowej

C12/15 o F=0,4m2



HYDROPROJEKT WROCŁAWEX SP. Z O. O.  
87-800 Włocławek, ul. Wienieka 39  
tel.: +48 502 033 292, +48 509 708 577  
mail: biuro@hydrowlocc.pl

Inwestycja:  
Budowa obiektów nowej architektury w miejscu publicznym  
w ramach zadania "Rehabilitacja i modernizacja placu zabaw  
przy Przedszkolu Publicznym nr 9 z infrastrukturą  
sportowo-rekreacyjną"

Inwestor:

Gmina Miasto Włocławek  
ul. Zielony Rynek 11/13  
87-800 Włocławek

Asystent projektanta:

inż. Robert Szafrński

Projektant główny:

mgr inż. Paweł Gerba  
KUP/0105/PWOK/14

Projektant:

mgr inż. Agata Łukaszik  
KUP/0079/P00K/08

Tytuł rysunku:

Przekrój – nawierzchnia bezpieczna

Skala:	Data:	Nr rys.:
1:10 1:20	28.11.2019r.	06

Rozwiązania zawarte w niniejszym opracowaniu stanowią własność  
projektantów i mogą być stosowane, powielane oraz udostępniane  
osobom trzecim jedynie na podstawie pisemnego zezwolenia, z  
zastrzeżeniem wszystkich skutków prawnych.